



ZENITRACK

SUPPORT UNIVERSEL INCLINABLE POUR
PANNEAU PHOTOVOLTAÏQUE AU SOL

NOTICE DE MONTAGE



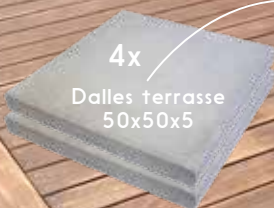
Installation facile
sans perçage



Hauteur inférieure
à 1,80m



Lestage facile



4x
Dalles terrasse
50x50x5



Fabriqué en Haute-Savoie



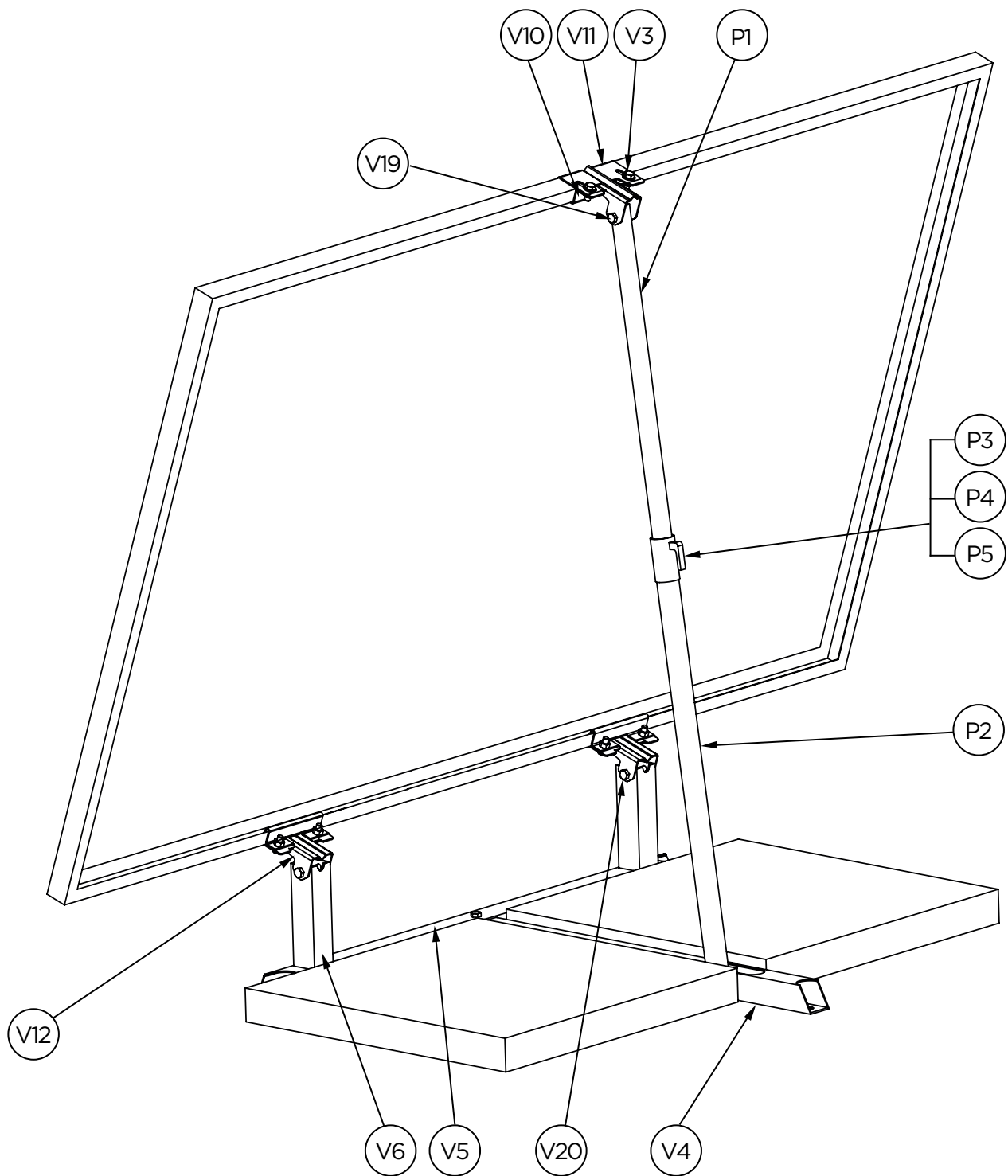
Garanti 10 ans



Montage en 20 minutes



NOMENCLATURE / INVENTAIRE SUPPORT ZENITRACK



NOMENCLATURE / INVENTAIRE SUPPORT ZENITRACK

N° ARTICLE	N° PIÈCE	DESCRIPTION	QUANTITÉ	PHOTO
P1	X368392	TUBE 28x1,5/662 2XGEL + GRAVURE STOP	1	
P2	X368398	TUBE 32x1,5/625 2XGEL	1	
P3	1KKKV32	POWERGRIP32 SILVER GREY	1	
P4	1KNMS04	HEX-NUT STAINLESS DIN 934 M4	1	
P5	1KNY412	CYLINDER HEAD SCREW STAINLESS DIN 912 M4x12	1	
V3	V3	RONDELLE M8 LARGE	8	
V4	V4	TUBE CARRE 40X40 AR	1	
V5	V5	TUBE CARRE 45X45 AV	1	
V6	V6	TUBE CARRE 40X40X200 POTEAU	2	
V8	V8	ECROU M8	13	
V9	V9	SUPPORT FIXATION MO DROITE OU GAUCHE	1	
V10	V10	PINCE	3	
V11	V11	SUPPORT PINCE HAUT TUBE NOIR MAT	1	
V12	V12	SUPPORT PINCE BAS POTEAU NOIR MAT	2	
V13	V13	DALLES L	4	
V14	V14	INSERT HEXA M8 TETE F	1	
V18	V18	VIS TH M8X25	8	
V19	V19	VIS TH M8X45 HAUT TUBE	1	
V20	V20	VIS TH M8X55 POTEAU BAS ET HAUT + BAS TUBE	5	

NOTICE DE MONTAGE DU SUPPORT ZENITRACK



MATÉRIEL NÉCESSAIRE :

- 2 clés de 13 (dont une clé plate)
- 1 mètre
- 1 crayon de papier



UNE PERSONNE



20 MINUTES



VÉRIFIEZ LA COMPATIBILITÉ DE VOTRE PANNEAU



Toutes tailles - Épaisseur entre 15 à 40 mm
Capacité de charge 5400 Pa minimum **IMPÉRATIF**
Biverre fortement conseillé (rigidité)



MONTEZ VOTRE SUPPORT ZENITRACK, sur une surface plane, panneau posé à l'envers sur deux planches.



Il n'est pas nécessaire de monter votre support à son emplacement définitif. Une fois monté, il est TRÈS facilement déplaçable à deux personnes.



Suivez scrupuleusement chaque étape de montage, dans l'ordre chronologique, sans les inverser.



Le lestage devra être effectué avec au moins 4 dalles béton/terrasse 50x50x5 (environ 110 kg) ou fixé avec des ancrages adaptés à votre support.



En cas de vent fort (tempête, orage, coup de vent), régler l'inclinaison au plus bas.

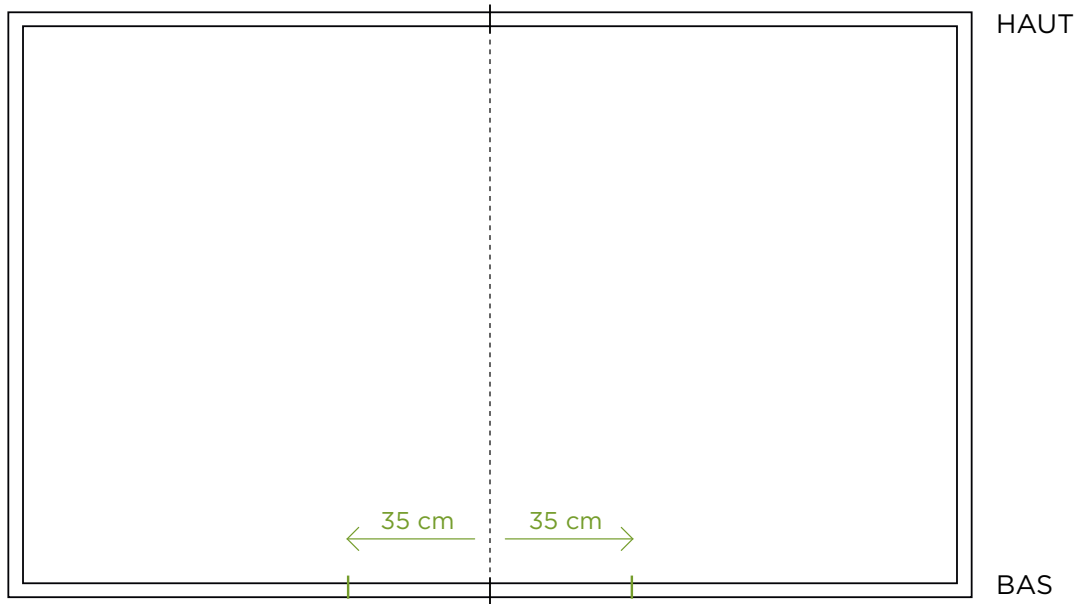
Vidéo de montage accéléré sur YouTube Zenitrack



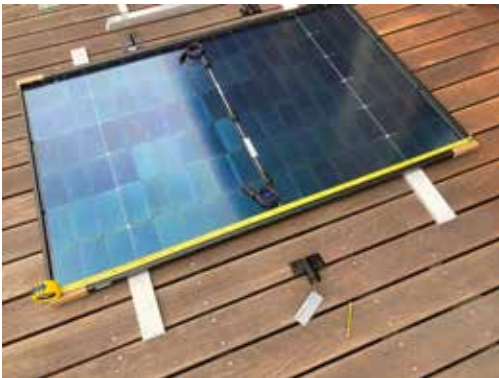
1

ÉTAPE 1 : MESUREZ VOTRE PANNEAU


**PANNEAU
À L'ENVERS**



1 En haut du panneau, marquez son centre (longueur totale du panneau / 2).



2 En bas du panneau, faites deux marques : une à 35 cm à droite du centre, l'autre à 35 cm à gauche.
Ces deux emplacements indiquent LE CENTRE des 2 poteaux et des 2 pièces de fixation du bas (à l'étape 3).



2 ÉTAPE 2 : FIXEZ LE SUPPORT / PINCE DU HAUT

V11



1 x

V10



1 x

V3



2 x

V8



2 x

V18



2 x



Vérifiez que la pince est bien en appui sur le cadre du panneau.



Vérifiez des 2 côtés que l'angle droit est bien en appui sur le cadre du panneau.

3 ÉTAPE 3 : FIXEZ LE PREMIER SUPPORT / PINCE DU BAS

V12



1 x

V10



1 x

V3



2 x

V8



2 x

V18



2 x









Vérifiez que la pince est bien en appui sur le cadre du panneau.



Vérifiez des 2 côtés que l'angle droit est bien en appui sur le cadre du panneau.

4 ÉTAPE 4 : FIXEZ LE DEUXIÈME SUPPORT/PINCE DU BAS AVEC LA PATTE DE FIXATION DU MICRO-ONDULEUR

V12	V10	V3	V8	V18	V9
					
1 x	1 x	2 x	2 x	2 x	1 x



La patte de fixation du micro-onduleur est à placer entre la pince et le support pince.



Vérifiez l'appui sur le cadre.



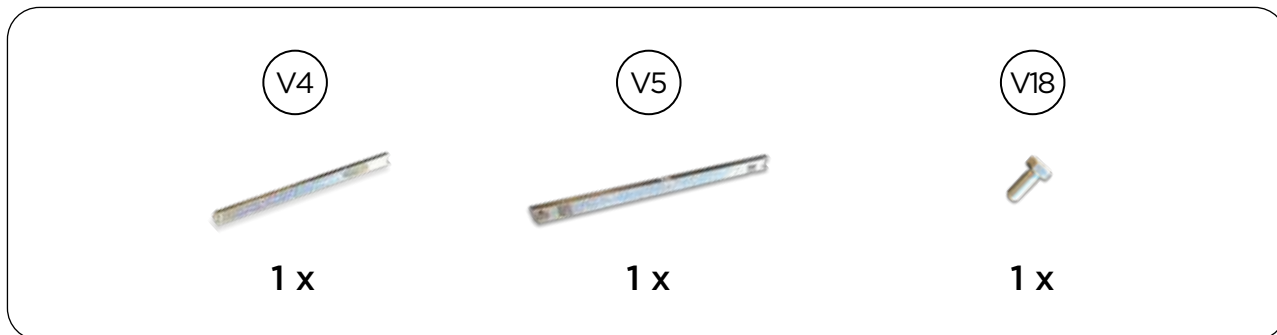
Vérifiez l'appui de l'angle droit sur le cadre, des deux côtés.



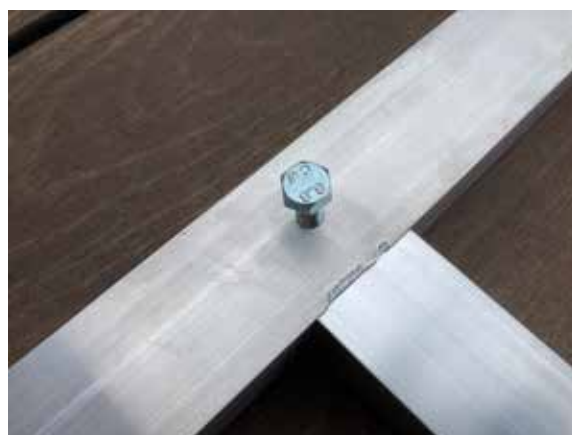
À NOTER : la patte de fixation du micro-onduleur peut être ajoutée au choix aussi bien à droite qu'à gauche sans importance.

5

ÉTAPE 5 : VISSEZ LA BASE DU SUPPORT EN T

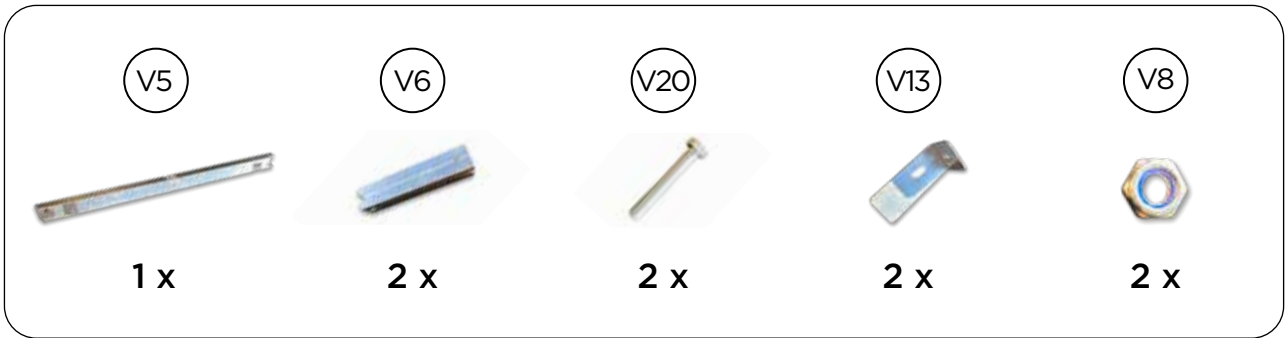


Vissez le tube carré (V4) 40x40 dans le tube carré (V5) 45x45 à l'aide de la vis (V18) et de l'insert (déjà en place au bout du tube (V4)).



6

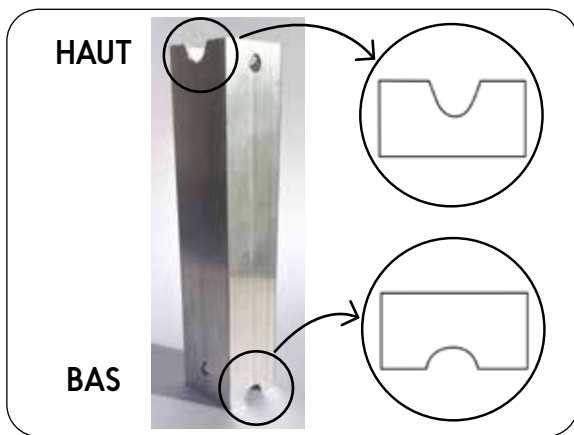
ÉTAPE 6 : VISSEZ LES DEUX POTEAUX VERTICAUX



Vissez les 2 poteaux (V6) droit et gauche aux extrémités du tube (V5). Rentrez les poteaux jusqu'à la butée du tube : il y a un détrompeur pour pouvoir passer les vis.

⚠ Respectez bien le sens des poteaux (V6) (voir étape 1)

⚠ N'oubliez pas les pattes de lestage (V13)



1



2





3



4

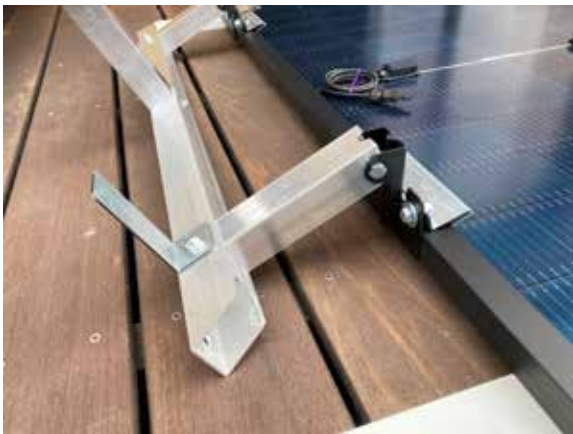
7

ÉTAPE 7 : VISSEZ LA BASE DU SUPPORT AU PANNEAU

 <p>(V20)</p>	 <p>(V8)</p>
2 x	2 x



Ne serrez pas fort ! C'est un axe de rotation !



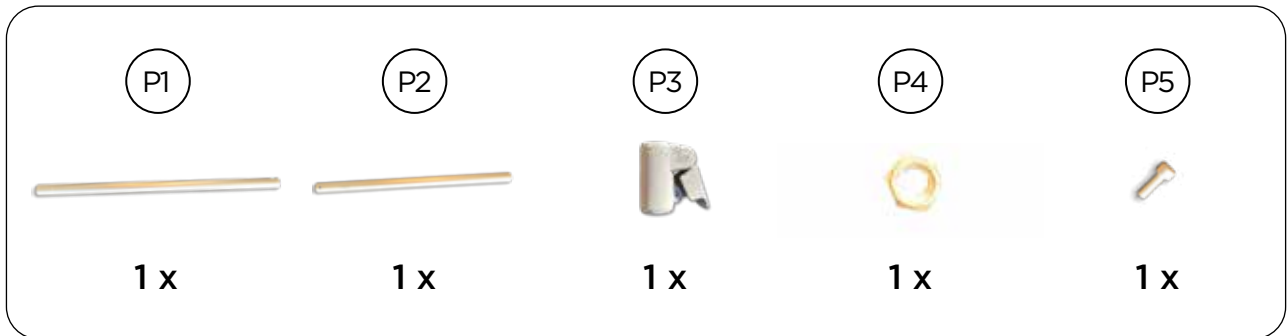
1



2

8

ÉTAPE 8 : MONTEZ LE TUBE TÉLÉSCOPIQUE ET LA POIGNÉE POWERGRIP



 **Respectez le bon côté pour l'emplacement du petit écrou hexagonal dans la poignée.**

 **Serrez FORT !**

 **Le marquage « STOP » doit être visible côté poignée.**



1



2



3



4

9 ÉTAPE 9 : PLACEZ LE TUBE TÉLÉSCOPIQUE SUR LE PANNEAU

V19



1 x

V8



1 x

 **Poignée vers l'extérieur**

 **Ne serrez pas fort ! C'est aussi un axe de rotation !**



1



2

10 ÉTAPE 10



- 1 Déverrouillez la poignée powergrip pour allonger le tube à la longueur requise.
- 2 Joignez les deux parties du support Zenitrack sur le tube (V4).

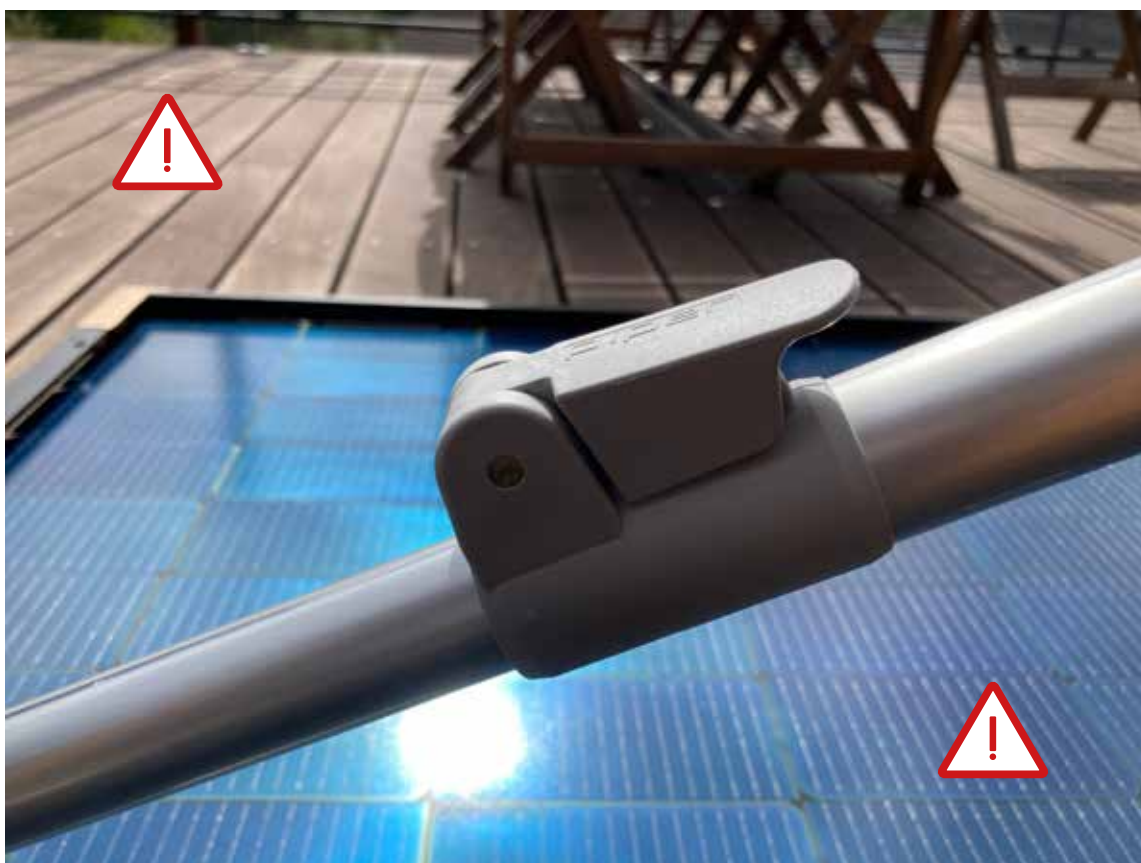
⚠ N'oubliez pas les pattes de lestage (V13) de chaque côté.



11 ÉTAPE 11

IMPORTANT

Bloquez la poignée powergrip avant de retourner votre panneau.



POIGNÉE BLOQUÉE


Vous pouvez désormais retourner votre panneau sur le support Zenitrack en toute sécurité.

 **Pour votre sécurité, manipulez TOUJOURS votre support Zenitrack, une main sur la poignée, une main sur le cadre du panneau.**

12

ÉTAPE 12 : AJUSTEZ LE SERRAGE SI NÉCESSAIRE



 **Lestez votre support Zenitrack avec 4 dalles de beton/terrasse 50x50x5 (110 kg environ). En zone côtière ou terrain dégagé, renforcez le lestage.**

i OPTION : FIXATION D'UN MICRO-ONDULEUR

Il doit vous rester :

V3

RONDELLE



2 x

V18

VIS



1 x

V8

ÉCROU



1 x

→ À utiliser pour fixer votre micro-onduleur



Vidéo du montage, utilisation de l'application Zenitrack, idée de lestage alternative : sur YouTube/Zenitrack

